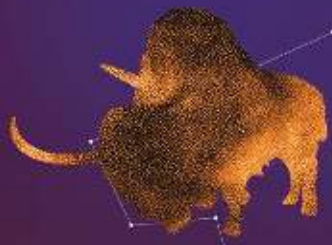


# GROTTE CHAUVET 2

ARDECHE



## LE 7 SOIRÉES ASTRONOMIE BESTIAIRE ÉTOILÉ

RENCONTRE AVEC LES DÉCOUVREURS DE LA GROTTE  
SÉANCES D'OBSERVATION - SHOW - STELLARIUM  
BALADES DÉCOUVERTE DU SYSTÈME SOLAIRE

LES JEUDIS  
DU 14 JUILLET  
AU 25 AOUT 2022  
DE 19H30 À 00H30

RÉSERVATION CONSEILLÉE  
[www.grottechauvet2ardeche.com](http://www.grottechauvet2ardeche.com)

VALLON PONT D'ARC - ARDECHE

 RESTAURATION  
SUR PLACE

GROTTE  
CHAUVET 2  
ARDECHE



La Grotte Chauvet 2 est une réalisation du Syndicat Alsacien constituée par le Département de l'Ardecche et la Région Rhône-Alpes

## UNE SAISON DANS LES ÉTOILES

Pour la quatrième année consécutive, la Grotte Chauvet 2 - Ardèche poursuit le rêve entamé en 2016 : **proposer des soirées astronomie sur ce site exceptionnel, inviter le public à passer du bestiaire de la Grotte Chauvet à celui du ciel**, à se confronter à la profondeur du temps comme à l'immensité de l'infini, à se rappeler notre humaine condition de poussière d'étoiles.

Chaque année, le public nous suit et fait de ce Bestiaire étoilé, **un magnifique événement estival**.

En 2022, l'aventure continue **tous les jeudis du 14 juillet au 25 août** avec notre partenaire : **l'Arche des métiers**. Sept nouvelles soirées aussi poétiques que scientifiques seront proposées.

Les découvreurs de la Grotte vont rendre ces soirées encore plus magiques ! Les visiteurs pourront avec leur billet spécial « Bestiaire étoilé » visiter la grotte à leur rythme, et **rencontrer les découvreurs de la Grotte Chauvet**. Ils apporteront leur regard et leur expérience et pourront faire de ces rencontres un moment exceptionnel.





## LES ANIMATIONS ASTRONOMIE

Cet été, le site de la Grotte Chauvet 2 devient **un terrain d'expérimentation et de découvertes astronomiques** : séances d'observation à l'œil nu ou aux télescopes, balades-découverte du système solaire, ateliers, le bestiaire du firmament s'offre au regard des visiteurs curieux grâce à cinq animations jalonnant le site.

**1**

18h50  
20h40  
21h00

**Séminaire "Bestiaire étoilé"**  
Conférence conférence  
Séances supplémentaires à 21h30 et 22h00

**2**

19h50  
20h10  
21h00

**Lab'Nars**  
Salle de foules  
Séances supplémentaires à 21h30 et 22h00

**3**

de 22h20 à 00h

**Observation aux télescopes**  
Lokar  
L'été étoilé de la Grotte Chauvet 2

**4**

21h  
21h30  
23h  
23h30

**Visite guidée du ciel à l'œil nu**  
Explication  
Permet de profiter pleinement de la belle nuit étoilée

**5**

19h50  
20h10

**Balade commentée du système solaire**  
Explication de la formation du système solaire  
En direct à 19h50 et 20h10

Gratuit  
Reservations conseillées jusqu'à 20h30, 21h20 et 22h10  
Séances supplémentaires à 21h30 et 22h00

## STELLARIUM «BESTIAIRE ÉTOILÉ»



Grande Ourse, Dragon, Planètes géantes, galaxie, supernovas... Les étoiles abritent un véritable bestiaire ! Venez découvrir les merveilles du ciel qui se cachent dans les constellations. Des planètes géantes gazeuses aux Supernovas, découvrez les monstres de ce bestiaire étoilé et laissez-vous emporter dans ce voyage astronomique guidé sur grand écran.

A 19h50, 20h40 & 21h30 au centre de conférence

*Si pluie, séances supplémentaires à 22h20 et 23h10*

## LAB'MARS



Fait-il bon vivre sur Mars ? Peut-on respirer ? Pour le savoir, rien de tel que de tester ! Assistez à un véritable show expérimental qui vous emmène d'expérience en expérience à la découverte de la planète rouge. Au programme : des ballons, des bulles, des tubes à haute pression et de la glace qui fume pour comparer la Terre et Mars, leurs sols, l'air et le brouillard. Venez tenter l'expérience !

A 19h50, 20h40 & 21h30 en salle de l'Ours

*Si pluie, séances supplémentaires à 22h20 et 23h10*

## OBSERVATION AUX TÉLESCOPES



À l'aide de télescopes manuels pilotés par des médiateurs, venez admirer les nuages de Jupiter, les cratères de la Lune ou encore les anneaux de Saturne. En jetant un œil dans ces instruments astronomiques vous pourrez découvrir la diversité et la beauté des objets du ciel et peut-être admirer quelques galaxies quand la Lune laissera place à un ciel bien noir.

En continu de 22h20 à 00h sur l'Esplanade

*Si pluie, séance remplacée par le Lab'Mars en salle de l'Ours*

## VISITE GUIDÉE DU CIEL



L'œil est le premier instrument de l'astronome. Sous un ciel noir, des milliers d'étoiles sont visibles. Comment se repérer dans l'immensité du ciel? Quelles constellations sont visibles? D'où vient leur nom et quelle est leur histoire? Guidé par l'association Clair d'étoiles & Brin d'jardin, apprenez à lire le ciel et venez passer un moment à la belle étoile.

A 22h, 22h30, 23h & 23h30 sur l'Esplanade

*Si pluie, activité remplacée par une lecture du ciel aux mêmes horaires en salle du Hibou*

## LA BALADE DU SYSTÈME SOLAIRE



Connaissez-vous le nom des 8 planètes du Système solaire? Quelle est la taille de la Terre par rapport au Soleil? À quelle distance se situe Neptune? De la surface brûlante de Vénus aux tempêtes de Jupiter, parcourez des distances interplanétaires sur les chemins du parc pour tenter de prendre conscience de la taille de l'Univers.

Balade commentée à 19h50 & 20h40

En libre accès jusqu'à 00h15

*Si couvert, balades supplémentaires à 21h30, 22h20 et 23h10*

*Si pluie, animations au centre de conférence dès 19h50*

## ÉGALEMENT EN CE MOMENT SUR LE SITE DE LA GROTTTE CHAUVET 2



**ANIMAL est le nouveau spectacle immersif 360°** de la Grotte Chauvet 2 !

Cette fresque colorée et animée est **un voyage à travers 36 000 ans d'art animalier, des peintures rupestres au street art.**



## TOUS LES JEUDIS SOIR, UNE OFFRE GOURMANDE

Le restaurant La Terrasse propose, tous les jeudis soir, **un menu spécial** pour les visiteurs du Bestiaire étoilé.

### **Menu Lion au restaurant La Terrasse (17,50€) - De 19h à 22h**

Lissé de pois chiche

Saucisse ardéchoise et son pain chaud, confit d'oignons

Salade de fruits ou mousse au chocolat Jivara

### **Petite restauration - Jusqu'à 22h**

Croque-monsieur, quiche végétarienne, glaces, crêpes, boissons



## LE PARTENARIAT AVEC L'ARCHE DES MÉTIERS

Depuis l'ouverture en 2015, les deux structures collaborent régulièrement, mues par une volonté commune de **développer la culture et l'éducation scientifique**.

### L'Arche des Métiers

L'Arche des Métiers, Centre de Culture Scientifique Technique et Industrielle de l'Ardèche, a été créé en 2005 avec comme objectif premier de **valoriser les savoir-faire industriels et la culture de l'innovation propre au territoire**. Aujourd'hui, ses missions sont de développer la culture scientifique sur le territoire, de la rendre accessible à tous, d'éveiller la curiosité et donner le goût des sciences aux plus jeunes. Pour ce faire, L'Arche des Métiers, en parallèle à son exposition permanente sur les savoir-faire du territoire «Doigts d'or et savantes machines en Ardèche», accueille des expositions temporaires autour de thématiques variées, propose des animations pour le jeune public pour chaque période de vacances, un cycle de conférences annuel sans oublier ses nombreuses interventions auprès des scolaires et ce sur tout le département. Depuis 2014, cette mission de médiation scientifique s'est renforcée grâce à l'arrivée de Planète Mars, Observatoire Hubert Reeves situé sur la commune de Mars. Ce nouvel équipement a ainsi étoffé l'offre astronomie du CCSTI.

Aujourd'hui, le CCSTI compte un nouvel équipement dans son organisation puisque l'école du vent l'a rejoint depuis le 1er janvier 2018 et conforte son rayonnement sur **une nouvelle mission plus axée sur le développement durable, l'imaginaire et la poésie**.

De plus, tout au long de l'année, **le CCSTI de l'Ardèche**, à l'appui de ces trois équipements L'Arche des Métiers, Planète Mars et l'École du vent, mène **une forte politique événementielle** en créant, organisant ou coorganisant des manifestations. Ainsi, **de nombreux rendez-vous sont donnés au public pour «jouer avec les sciences» !**



## DES ANIMATIONS TOUT L'ÉTÉ

### Au campement paléolithique et dans les espaces pédagogiques

Les animateurs explorent les différentes facettes de la vie de nos ancêtres : l'art pariétal, la vie quotidienne, la musique, l'art mobilier, la chasse, ...



### ART MOBILIER

Des sculptures au Paléolithique ? Quelles techniques et matières utilisaient ces artistes ? A quoi ressemblaient les parures arborées par nos ancêtres et quels étaient leurs rôles ?

**11h-19h au campement paléolithique**

### MUSIQUE

A partir d'instruments attestés et retrouvés par les archéologues, écoutons ce à quoi pouvaient ressembler les mélodies produites par nos ancêtres de la Préhistoire !

**11h-17h30 au campement paléolithique**

### L'ATELIER DE L'ARTISTE

Après avoir découvert l'art pariétal, ses outils, ses thèmes et ses techniques, réalisez vous-même un animal ou un motif symbolique dans notre grotte atelier !

**13h-19h dans la Grotte atelier**

### VIE QUOTIDIENNE

Chassaient-ils vraiment le mammouth ? Faisaient-ils du feu en tapant deux silex ? Un atelier qui déconstruit les idées reçues sur la vie quotidienne des « Hommes des Cavernes ».

**11h-19h au campement paléolithique**

### CHASSE

Expérimentez, sous les conseils avisés d'un animateur, le tir au propulseur de sagaie à la manière des chasseurs préhistoriques !

**10h30-12h & 16h30-19h sur l'Esplanade**



## INFORMATIONS PRATIQUES

# BESTIAIRE ÉTOILÉ

### HORAIRES

Tous les jeudis du 14 juillet au 25 août  
De 19h30 à 00h30

### TARIFS

Adultes : 17€  
10-17 ans : 8,50€  
Gratuit pour les moins de 10 ans  
Réservation fortement conseillée  
**Toute sortie est définitive**

### ACCÈS

4941 Route de Bourg-Saint-Andéol  
07150 Vallon Pont d'Arc

### RESTAURATION

Menu spécial Lion  
De 19h à 22h - 17,50€

Petite restauration jusqu'à 22h

---

#### Contact

Fanchon Lefrileux, chargée de communication | [communication@grottechauvet2ardeche.com](mailto:communication@grottechauvet2ardeche.com)

06.45.76.31.70 | 09.70.59.00.12