

TRIER

Effectuer un tri en fonction d'un critère binaire. Exemple : Clé de détermination des animaux de la galerie de l'Aurignacien

RANGER = assigner

« Supposons que nous ayons devant les yeux une série d'ensembles emboîtés, avec pour chacun, des arguments justifiant leur regroupement. Supposons que nous ayons un objet dans les mains : l'assigner consiste à le replacer dans le bon ensemble, en observant si ses propriétés correspondent aux justifications données pour chaque ensemble. »

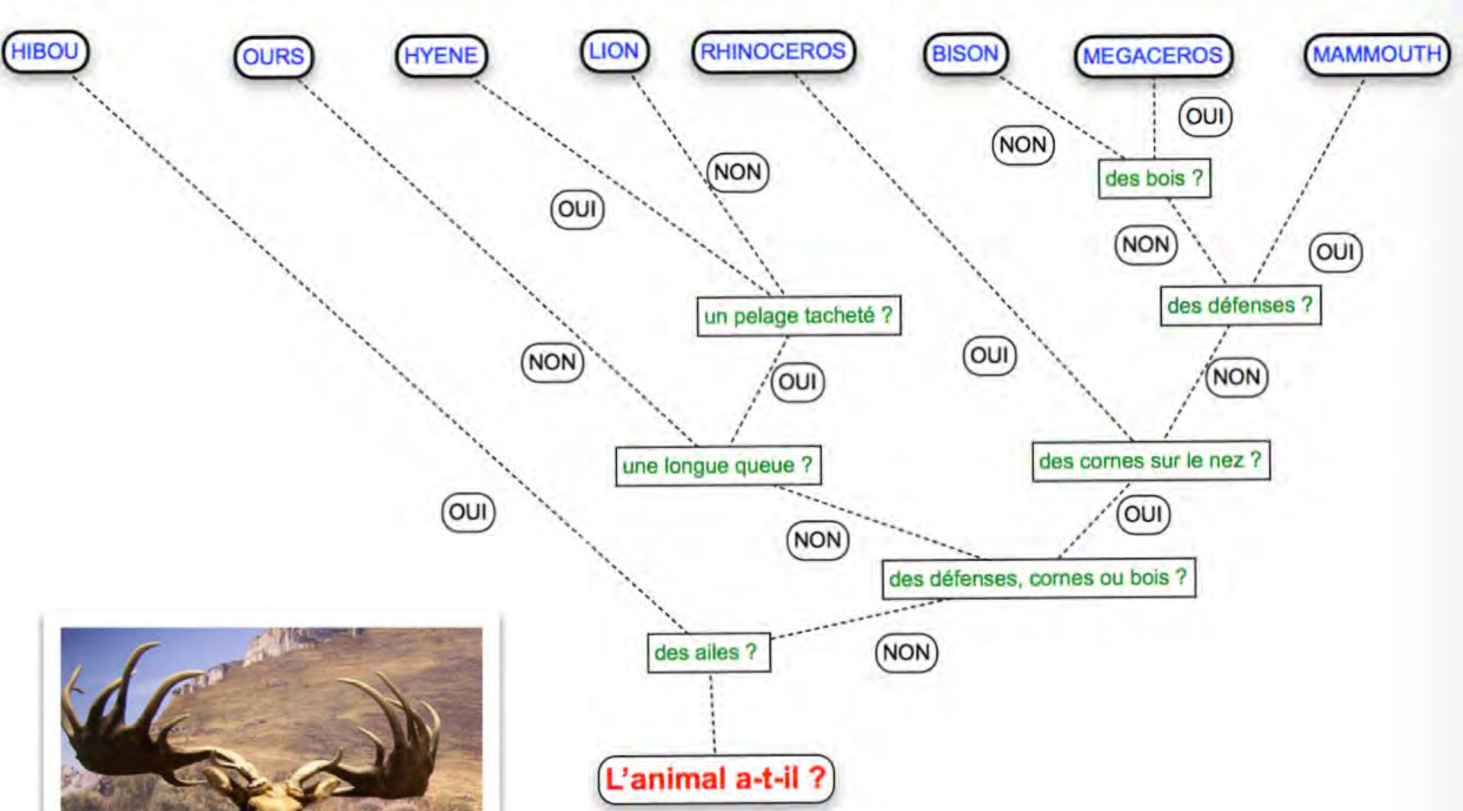
(<http://edu.mnhn.fr/mod/page/view.php?id=308>)

CLASSER

Classer, c'est regrouper des objets dans un ensemble, faire un lien entre ces objets qui fait sens. Cet ensemble est un concept. Il est argumenté : on met ensemble des objets parce que certaines de leurs propriétés sont partagées par tous. Ensuite il faut nommer ce concept

1

TRIER : Clé de détermination des animaux de la galerie de l'Aurignacien



Quel est cet animal ?

Bouche

Squelette interne

4 membres

Plumes

Hibou

Peau nue

Salamandre

Poils

Cheval
Rhinocéros
laineux
Cheval
Rhinocéros
laineux
Bison
Buffle
Bouquetin
Mégacéros

Nageoires
à rayons

Saumon



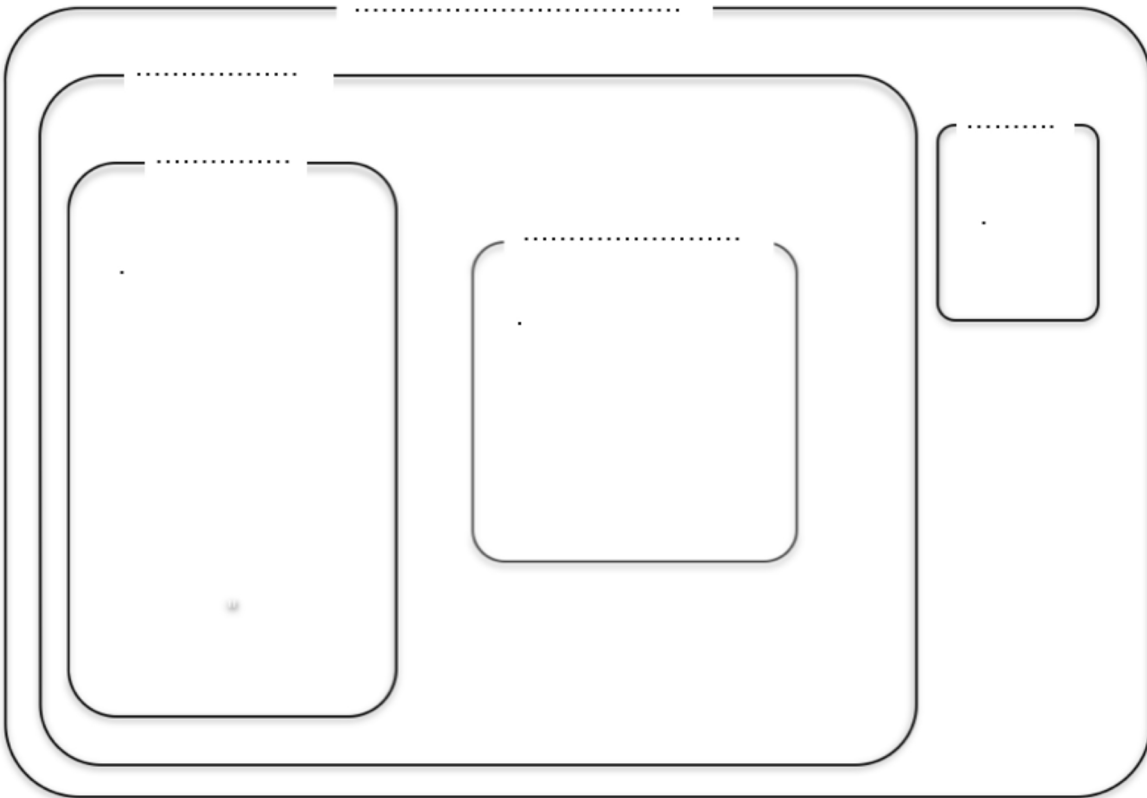
Assigner cet animal dans la bonne boîte ?

- 1 Observez les animaux de la galerie et les photographies ci-dessous puis remplir le tableau (la matrice) en mettant une croix si le caractère (l'attribut) est présent.

	Squelette interne- Vertèbres	Plumes	Poils	Sabot	Carnassières - Crocs
Ours					
Lion					
Rhinocéros					
Mammouth					
Mégacéros					
Bison					
Cheval					
Hibou					
Homme					

- 2 Utilisez les attributs du tableau pour construire des groupes emboîtés : Ecrivez le nom de chaque boîte et positionnez dans ces boîtes les animaux à classer.

Chaque boîte correspondant à un attribut. Chaque animal ne devra être écrit qu'une seule fois.



- 3 Quel animal possède un lien de parenté le plus proche avec l'Homme ? Justifiez.

Les animaux de la Grotte Chauvet



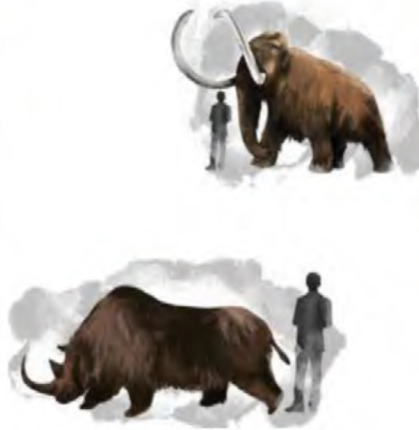
L'ours des cavernes



Le lion des cavernes



Le rhinocéros laineux



Le mammouth laineux



Le bison



Le mégacéros



L'Homme (L'aurignacien)



Le cheval



Le hibou